

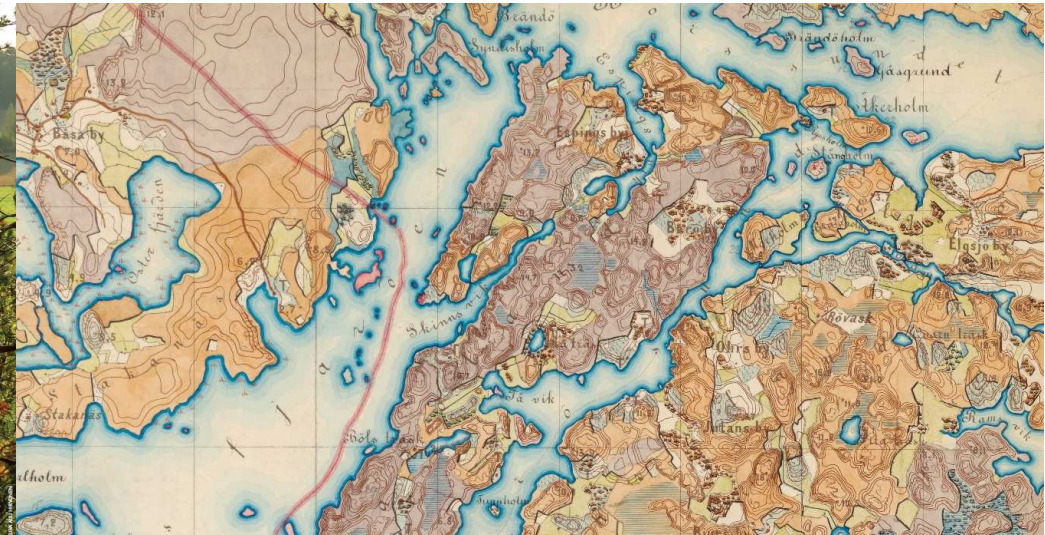


Vyn  
TILL BYN

Kylään  
MAISEMAAN

# MAA- JA KOTITALOUSNAISET

KYLÄÄN  
MAISEMAAN



Bilder: Auli Hirvonen



Euroopan maaseudun  
kehittämisen maatalousrahasto:  
Eurooppa investoi maaseutualueisiin



Elinkeino-, liikenne- ja  
ympäristökeskus

Vyn till Byn i Barösund 28.5.2019, Leena Lahdenvesi-Korhonen, Auli Hirvonen ja Suvi Malin  
Maa- ja kotitalousnaisten Keskus ja Etelä-Suomen maa- ja kotitalousnaiset



Bild. Auli Hirvonen

*Nationellt värdefulla landskapsområden är landsbygdens mest representativa kulturlandskap. Deras värde baserar sig på en mångformig kulturpåverkad natur, ett vårdat odlingslandskap och traditionellt byggnadsbestånd.*

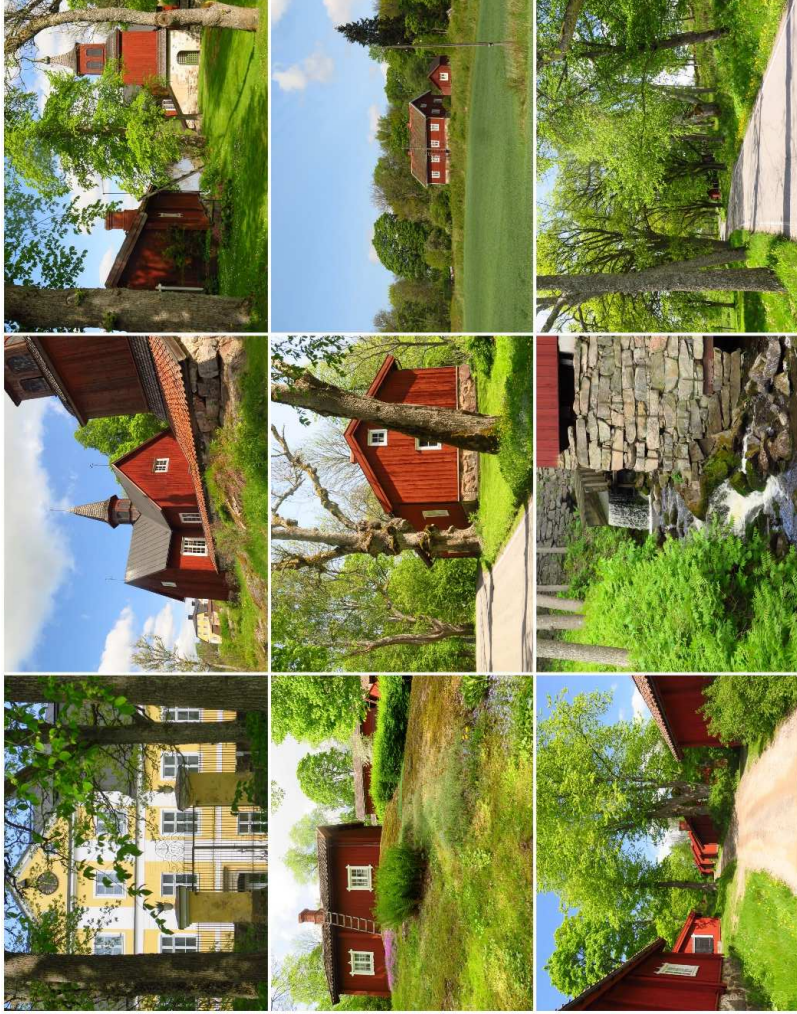
I Finland finns det 156 landskapsområden, som enligt statsrådets principbeslut från 1995 är nationellt värdefulla. En uppdaterande och kompletterande inventering av de nationellt värdefulla landskapsområdena pågår som bäst vid miljöministeriet.

- **11 av de nationellt värdefulla områdena finns i Nyland.**
- **Regionalt värdefulla kulturlandskap i Nyland kan räknas upp till ca. 300 stycken.**

Huvudmålsättningen för de uppdaterande och kompletterande inventeringarna är att granska områdesurvalet, värdeklassificeringen samt avgränsningarna, så att de motsvarar de förnyade mekanismerna för genomföring och styrning av landskapsvård. I samband med inventeringen av nationellt värdefulla landskapsområden inventeras också landskapsområden som är värdefulla på landskapsnivå. Beslut om dessa fattas av landskapsförbunden.

Med hjälp av utsedda landskapsområden tryggas bevarandet av representativa och livskraftiga landsbygdslandskap. De riksomfattande målen för områdesanvändningen, som ingår i markanvändnings- och bygglagen, förutsätter att värdefulla landskapsområden beaktas i markanvändningen. Områdena bör bland annat införas i landskapsplanerna.





Arvioinnissa käytettävät kriteerit:

- Luonto, luonnonarvot ja luonnon monimuotoisuus
- Luonnonpiirteiden edustavuus, harvinaisuus, monipuolisuus ja alkuperäisyys
- Maiseman ja maankäytön historiallinen kehitys ja kehityksen jatkuvuus
- Kulttuuripiirteiden edustavuus, harvinaisuus, säilyneisyys ja alkuperäisyys
- Symboli- ja identiteetti-arvot (tapahtumapaikat, historialliset tapahtumat, alueen väestölle merkittävät piirteet)
- Alueen elinvoimaisuus ja nykyinen toimivuus
- Maisemakuvan yhtenäisyys, eheys ja vaikuttavuus
- Maisemamaakunnan erityispiirteet (maisema-alue alueellisten erityispiirteiden kuvaajana)
- Maisemahäiriöt ja luonnonarvoja alentavat vauriot ja uhkatekijät





- Värdefulla landskapsområden på landsbygden bevaras och utvecklas endast då landsbygden hålls levande och bebodd och då det bedrivs jordbruk eller utövas andra landsbygdsnäringsar i området.
- Landsbygden är en produktionsmiljö där näringsgrenarna förändras och i och med detta även förändrar landskapet.
- Bevarande av landsbygdens landskap och förändringar i näringslivet bör inte ses som motstridiga faktorer, utan som faktorer som kompletterar och utvecklar varandra.
- Med hjälp av människan kan landskapen på landsbygden producera förnödenheter för hela samhället
- Genom att skapa ett varumärke eller en produktbild för landskapet kan man göra området mera känt och öka dess värde. Utveckling och marknadsföring av olika företag, byasamhällen och hela regioner kan dra nytta av ett sådant varumärke.

Bild. Auli Hirvonen



MAA- JA  
KOTITALOUSNAISET

# LANDSKAP

Guide för planering av markanvändning på värdefulla landskapsområden



Guiden har sammanställts av Maa- ja kotitalousnaiset i södra Finland, MKN landskapstjänster/ **Jutta Ahro, Auli Hirvonen, Katriina Koski, Helena Pakkanen** och **Riikka Söyrinki**. Miljöministeriet har stött projektet.

## Landskap - Guide för planering av markanvändning på värdefulla landskapsområden

Initiativet till guiden har uppkommit i och med den allmänna diskussionen om markanvändningsplanering och praktiska frågor kring denna. Hur bör landskapsvärden inkluderas i planering av landskap och kommuner? Kan man utveckla dessa värdefulla områden utan komplicerade tillståndsprocesser?

En förfrågan till tjänstemän inom markanvändning i de kommuner i södra Finland där det förekommer värdefulla landskapsområden fungerar som bakgrund till guiden. Svaren på denna förfrågan har presenterats i pratbubblorna i publikationen.

I guiden definieras begreppet landskap samt vilka element som bygger upp landskapet och vilka värden som ingår i värdefulla landskapsområden. Det är viktigt att känna till hur särdrag i landskapet bör beaktas då nya åtgärder planeras för dessa områden. Guiden tar även upp de möjligheter som landskapet kan erbjuda för näringslivet och människornas välmående.

Målsättningen med guiden är att väcka upp för att se landskapet med nya ögon. Syftet är även att främja samarbete och förståelse mellan markanvändningsplanerare, markägare, landsbygdsföretagare och invånare. Tillsammans kan vi medverka till att även kommande generationer får njuta av vackra kulturlandskap på den finländska landsbygden.

[www.maajakotitalousnaiset.fi/landskap](http://www.maajakotitalousnaiset.fi/landskap)



MAA- JA  
KOTITALOUSNAISET

**KYLÄÄN MAISEMAAN**

Kylään maisemaan  
@kylaanmaisemaan

Etusivu

Julkaisut

Tapahtumat

Työpaikat

Arvostelut

Videot

Kuvat

Tietoja

Yhteisö

Ryhvät

Tiedot ja mainokset

Markkinointi

Hallinnoi markkinoiteja

Tykkäty ✓ Seurataan Seurataan ✓ Jaa ... Lue lisää

Luo julkaisu Live Tapahtuma Tarjous Työpaikka

Kirjoita julkaisu...

Kuva tai video Tunne/toiminta Kerro sijaintisi

**Kylään maisemaan**  
Julkaisija: Katriona Koski (?) · 4. helmikuuta kello 15:35 ·

Hauhon reitin kulttuurimaisemat, vanhalta nimeltä Hauhonselän kulttuurimaisemat on valtakunnallisesti arvokas maisema-alue Kanta-Hämeessä.

Hauhon reitin kulttuurimaisemat edustavat historiallista hämäläistä viljelyaluetta, jossa muinaisjäännökset, keskiaikaisperäiset kylät, vanhat kartanot, vesistöt ja harjut muodostavat hienon yhtenäisen kokonaisuuden.

Hauhon Wanha Raitti (<http://www.hauhonvanharaitti.fi/>) ja keskiaikainen kirkkirkko ovat merkittävä osa kirkonkylän hyvin ... Näytä lisää

Abraham Beck, Carl von Linnés bästa vän

Suomi · English (US) · Svenska · Español · Português (Brasil)

Tietoja sivun kävijätiedoista  
Yksityisyys · Käyttöehdot · Mainostaminen · Mainokseni · Evästeet · Lisää · Facebook © 2019

Vign  
TILL BYN

Kylään  
MAISEMAAN

Projektet drivs av Maa- ja kotitalousnaisten keskus ry i samråd med Maa- ja kotitalousnaiset i Södra Finland (2018-2020). Det EU- och NTM-centralen i Tavastland och Nyland finansierade projektet samarbetar aktivt med föreningar och övriga projekt.

[maajakotitalousnaiset.fi/kylaanmaisemaan](http://maajakotitalousnaiset.fi/kylaanmaisemaan)

@kylaanmaisemaan  
 @kylaan\_maisemaan

MAA- JA KOTITALOUSNAISET

# Projektet **Vyn till byn** vill främja intresset och värdesättandet av den egna kulturmiljön



'Landskap med historia'

Landskapet rymmer många berättelser både från historien och från modern tid.

'Landskap, mat och upplevelse'  
Att skapa nytt företagande



1. arrangerar  
workshoppar

2. samlar  
idéer

3. förfinar  
idéer

4. samlar ett  
nätverk  
skapar ett  
varumärke

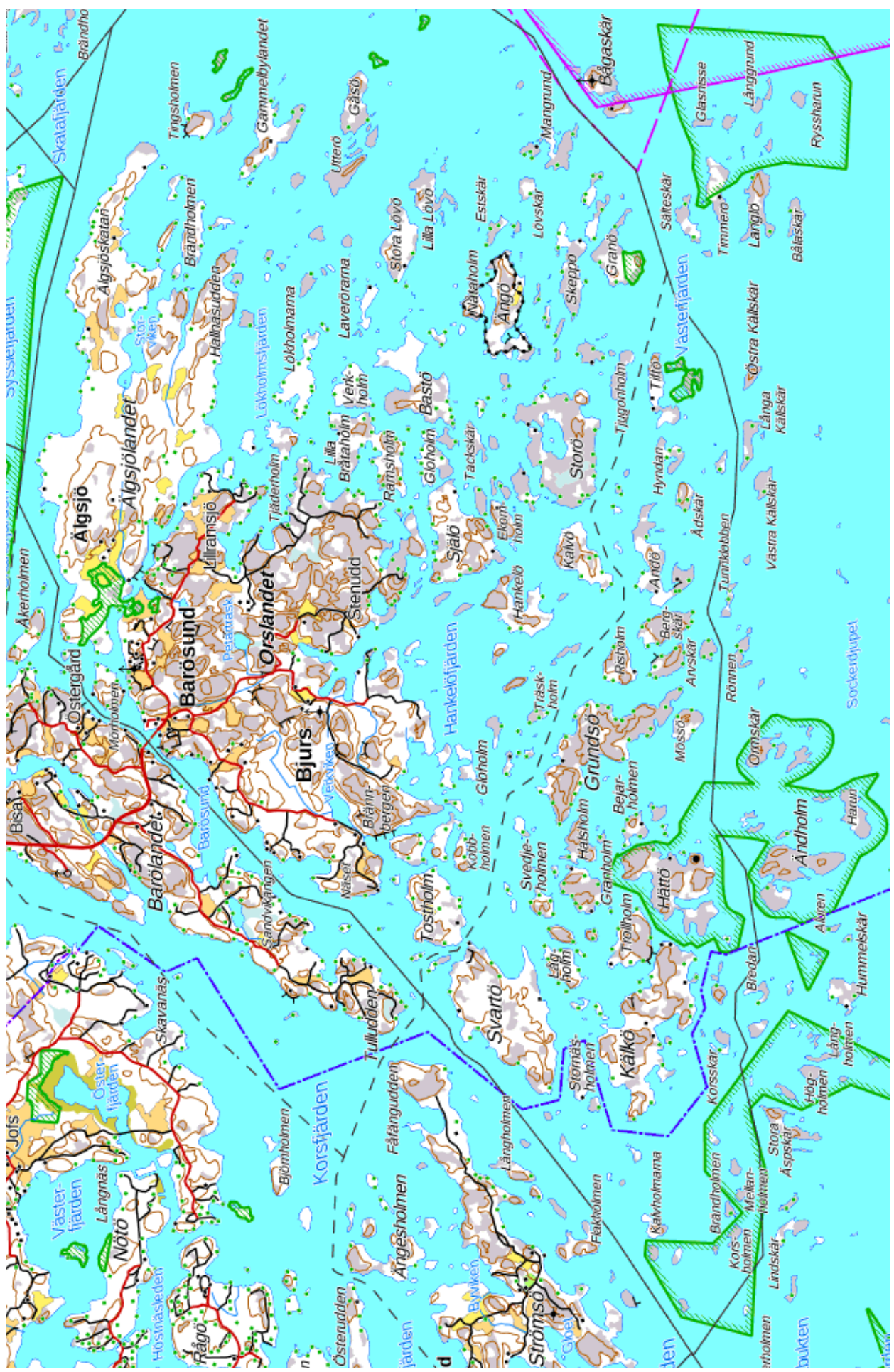
Att utnyttja sin kulturmiljö i  
marknadsföring



Vyn till byn



MAA- JA  
KOTITALOUSNAISET



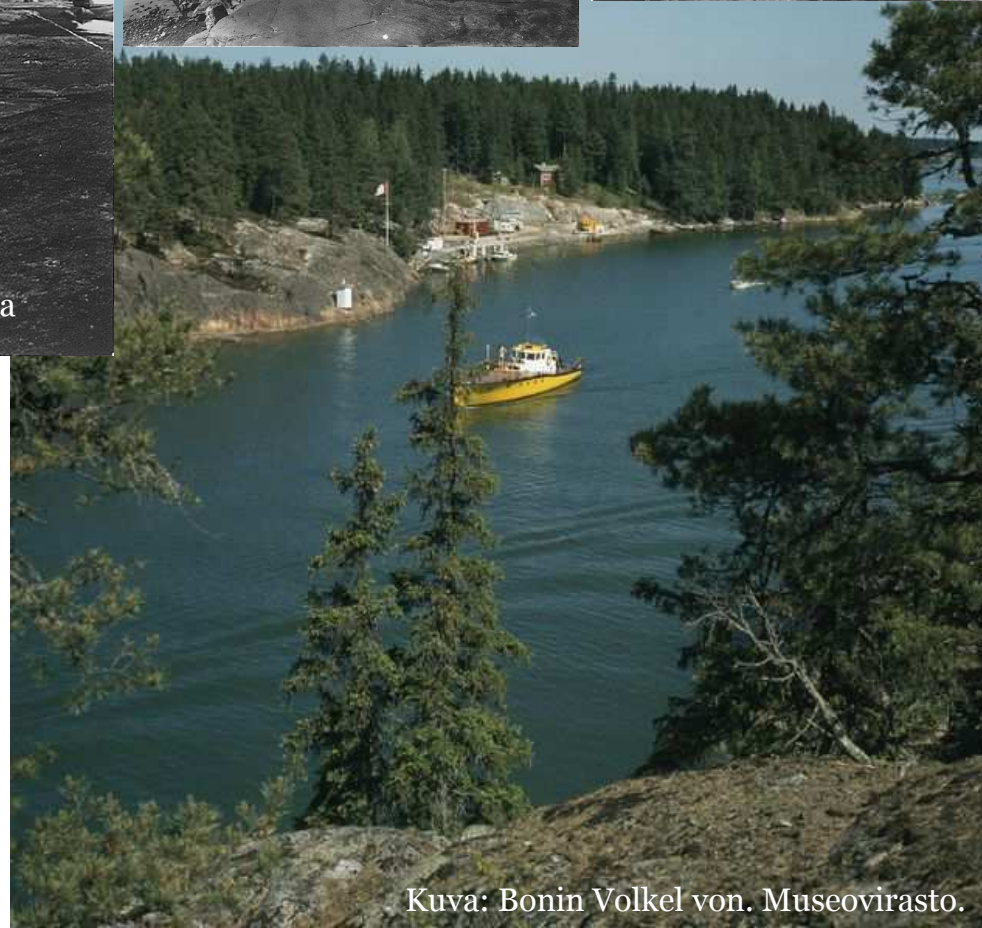








Kuvat: August Juselius.  
Åbo Akademiin arkistokokoelma



Kuva: Bonin Volkel von. Museovirasto.



Kuvat: Signe Brander. Helsingin kaupunginmuseo



Kuva: Museovirasto.



HABOJUNO,  
BARON SALVI  
N:o 1470. STÅLBERG. 11. 10. 1906.

Kuva: K. E, Stålberg, Museovirasto.



Kuva: Museovirasto.



Kuva: Bernhard Åström. SLS 1555 Veterinär Bernhard Åströms glasplåtsamling

# Esimerkkejä maisematuotteista

MAISA kehittää uusia liiketoimintamahdollisuuksia

## Maisemaretki Karstun kallioille



Ruskaretken maisemia Hiirimäellä

Karstun kallioilta näet seudun parhaat maisemat Etelä-Suomen suurimmalle järvelle, Lohjanjärvelle.

Maisemaretki aloitetaan Pivilinnantien parkkipaikalta ja retken aikana kuljetaan muinaisista kalliomaalauksistaan kuuluisan Linnanmäen ohi kuullen sen mielenkiintoisesta historiasta. Tämän jälkeen kiivetään viereiselle korkealle kalliolle, Hiirimäelle, mistä avautuu huikeat näköalat Karstunlahdelle. Alas mennään eri reittiä ja matkan varrelle jää vielä monta nähtävän arvoista luontokohdetta.

## Ohjatut teemareitit kulttuurimaisemassa tai metsissä

- Opastettu ja maksullinen
- Teemana voi olla melkein mitä vain, mitä maisemasta ja ympäristöstä löytyy

Lähde: Kettukallion elämystilä

## Villivihanneskävely

Villivihanneskävelyllä tutustutaan luonnossa kasvaviin yleisimpiin villivihanneksiin ja niiden terveysvaikutuksiin. Kävelyretken voidaan vaihtoehtoisesti yhdistää joko yrttialkalyvyt tai yrttiteetukio. Kylpy- tai teeyrtit kerätään kävelyretken aikana.

Ohjelman vetää Yrttiterapeutti Hanna Ojanen

Ohjelman kesto noin 1,5h

Hintatiedot: 25€/hlö tai minimihinta 180€.

Ryhmän koko 3-12 henkilöä (isommat ryhmät voidaan jakaa kahtia)



## Hyvinvointipolku paikallisen matkailutilan lähimetsässä

Hyvinvointipolun luvataan tuottavan kulkijalleen virkistystä, verenpaineen alenemista, tietoa metsä tuottamista hyvinvointivaikutuksista sekä henkisen hyvinvoinnin vahvistusharjoituksista. Lisäksi polku tutustuttaa kulkijan monimuotoiseen luontoon.



Lähde: Metso –Hyvinvointipolku, Tapio



MAA- JA  
KOTITALOUSNAISET



TODOS LOS SÁBADOS Y DOMINGOS  
A LAS 9:15 HORAS

EVERY SATURDAY & SUNDAY AT 9:15 AM

MÁS INFORMACIÓN: OFICINA DE TURISMO  
MORE INFORMATION: TOURIST OFFICE

TEL.: 952 59 90 34 EMAIL: turismo@mijas.es

Mijas  
AYUNTAMIENTO  
TURISMO

# Esimerkkejä maisematuotteista MAISA kehittää uusia liiketoimintamahdollisuuksia

Lähde: Metsähallitus



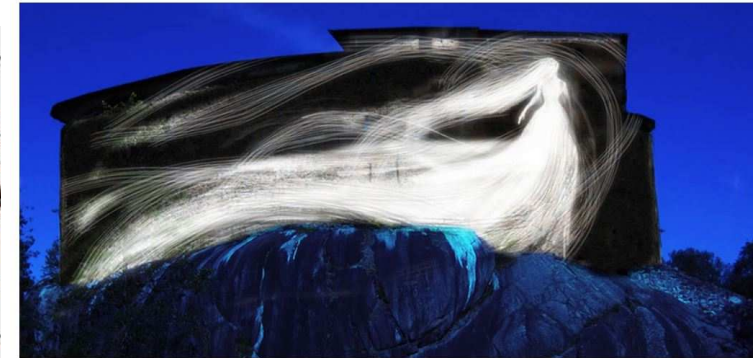
Lähde: Luontokohde Pauninmaa



Lights On!

På svenska | In English

Lähde: Metsähallitus



Suomalais-virolainen hanke nostaa valokeilaan kahdeksan historiallista matkakohdetta

Tapahtumia ja tuloksia

**LUONTOKOHDE PAUNINMAALLA**  
**SUNNUNTAISIN 2.2.-23.2. KLO. 17-20**



Lähde: Luontokohde Pauninmaa

**Valon ja hiljaisuuden ilta**  
**Kuusisto 26.8.2017**



Jos rauha ja hiljaisuus elokuun illassa lyhtyjen valossa puhuttelee, on tämä tapahtuma sinua varten. Tule rauhoittumaan rentouttavaan joogaan linnanraunioiden pihalle ja aistimaan läsnäolon taikaa metsämeditaatiokävelyllä hiljentyen. Illan hämärtyessä valot syttyvät linnanraunioilla ja nuotiolla kumahtelevat rummut kutsuvat tunnelmoimaan lyhtypiknikille.

Lähde: Metsähallitus

- Hyödynnetään
- Valo
  - Pimeä
  - Hiljaisuus
  - Rauha
  - Hyvinvointi
  - Elämykset
  - Ympäristötaide



MAA- JA  
KOTITALOUSNAISET

# Esimerkkejä maisematuotteista

MAISA kehittää uusia liiketoimintamahdollisuuksia



Sibeliusmetsä, Aulanko  
- Brändi



Erilaiset labyrintit tai kukkapellot,  
tapahtumapellot



Teijon avotuliruokatapahtuma  
- luonnossa

Food Trail -avotuliruokakalippu



Lammaslomat, paimenviikot ja  
lehmäleirit  
Maksullinen toiminta eläinten  
kanssa maisemassa



Ruokaa ruuanhoidon maisemassa



Lähde: Sastamalan  
Wanhat Joulutalot



## Uppsala linneanska trädgårdar

Igårdar / Våra trädgårdar & ... / Linnés Hammarby

This page in English | Lyssna



Café & butik

Sevärdheter

Växterna

Historia

### LINNÉS HAMMARBY

Familjen Linnés sommarbostad är en av Sveriges mest ståtligt bevarade 1700-talsgårdar och ett populärt utflyktsmål strax utanför Uppsala.

### BESÖK LINNÉS HAMMARBY

Museiområdet med park, trädgård och byggnader är öppet maj-september.



### LÄRARE OCH STUDENTER

Planera ett skolbesök och lär er med om Linné och hans vetenskaper.



### ÄPPELDAGAR PÅ LINNÉS HAMMARBY



Sortbestämning, beskärning och mustning, 22-23 september.

### SOMMARENS EVENEMANG

- 22 juli Slätterdag
- 12 augusti Konsert hos Linné
- 19 augusti Rågskörd med marknad
- 1 september Humle och korn – INSTÄLLT
- 22-23 september Äppeldagar
- 14 oktober Höstskörd

Hela årets program →

### BOSTADSHUSET MED GUIDE



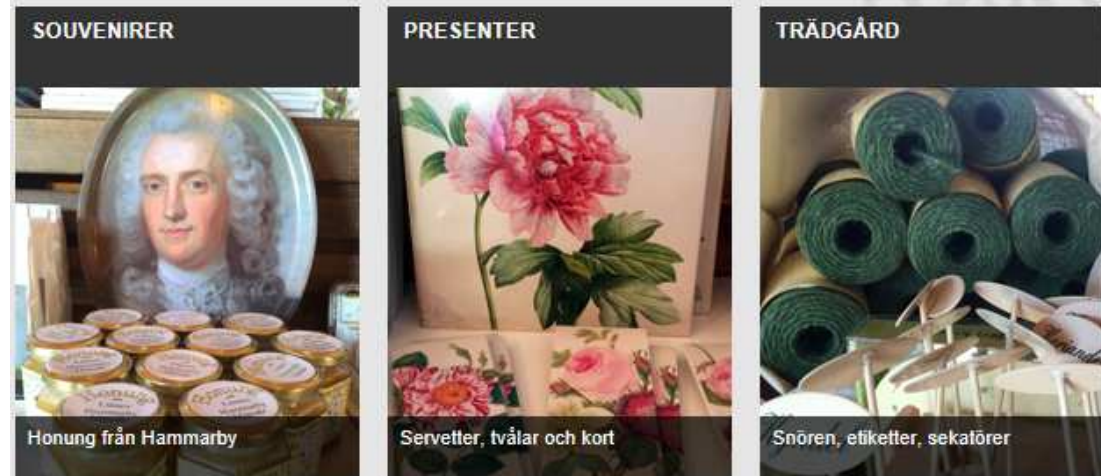
Bostadshuset är bara öppet vid **visningar**. Grupper om 10 personer eller fler behöver boka egen guide

## Landskap, kulturmiljö och historia

### Butiken på Hammarby

I museibutiken på Linnés Hammarby kan du köpa med dig minnen från ditt besök i Linnés sommarbostad. Här finns vykort med motiv från blomplanschererna i sovrummet, bokmärken, teer, servetter, tvålar och filtar.

Presentbutiken är öppen maj-september, under bostadens ordinarie öppettider.



SOUVENIRER



Honung från Hammarby

PRESENTER



Servetter, tvålar och kort

TRÄDGÅRD



Snören, etiketter, sekalörer



MAA- JA  
KOTITALOUSNAISET

## Jordbruk och landskap

Närvaron av betesdjur bidrar inte bara med en ekologiskt hållbar skötsel drift och främjande av biologisk mångfald, utan medverkar även till en ökad förståelse över djurhållningens betydelse för kulturlandskapet och lokal jordbruksproduktion.

Gårdarna blir snabbt färre och större, betesdjuren minskar, vissa bygder marginaliseras.

Förändringarna påverkar oss på många sätt – genom ekonomiska och sociala förutsättningarna för lantbrukare, genom minskning av den biologiska mångfalden och sämre möjligheter att bevara vårt natur- och kulturarv och förstå vår agrara historia och vårt samhälle.

### STADSNÄRA DJUR

Naturvård & Kulturvård – Betesdjur i stadsnära miljö inom Göteborgs Stad

[STARTSIDA](#) [OM INITIATIVET](#) [KONTAKT](#)



## Kvalitet när det smakar som bäst

Med äkta råvaror och utan artificiella tillsatser skapar vi praliner och andra chokladprodukter som smakar fantastiskt. Den lena strukturen och de rena smakerna är vårt signum. Lägg till det vårt nystartade fik där Fridas goda bakverk och smörgåsar mättar både mage och stillar suget.

Handgjord choklad och glass av högsta kvalitet



### Det är något magiskt...

..och fascinerande över de Öländska slätterna. Genuinitet och transparens genomsyrar det Öländska. Det är unikt. Det är äkta. Det är ärligt. Klimatet har i alla tider varit hårt vilket präglat både natur och människa.

Denna kamp har givit människa och natur en speciell egenskap av överlevnadsstrategi. Naturen har utvecklat arter som inte återfinns någon annanstans, och människan har blivit skicklig på att utnyttja och förädla dessa resurser. Det har skapats en djup förståelse för råvaror och en lika djup respekt för hantverksskicklighet och förädling. Det Öländska har för detta under årtusenden fascinerat, uppskattats och älskats av omvärlden.

### Kvalitet när det smakar som bäst



Familjerna Dannberger och Bremefors har förverkligat en dröm och en vision om en Öländsk chokladfabrik. Ödet

### Vad har vi för sortiment?

**Choklad:** Vi har praliner i ca 19 olika smaker under hela året, vilket utökas när vi närmar oss jul till ca 24 pralinsorter. Året om finner du storsäljarna Sött & Salt, Öländsk Getost m.fl. Pralinerna finns packade i olika 12-pack som lämpar sig utmärkt som presentalternativ. Lägg till det våra tunna bräck i 8 olika smaker, samt våra tjocka bräck med hasselnötter eller mandlar som du köper i lösvikt.

**Smörgåsar och baguetter:** Storsäljaren är vår egentillverkade Pannbiffsmörgås och våra räksmörgåsar. Men här finner du även Falukorvsmörgåsar, Kycklingbaguetter, Tonfiskbaguetter, Ost- eller Skinkfrallor m.m.

# Mat och landskap



## Kvalitet när det smakar som bäst

Med äkta råvaror och utan artificiella tillsatser skapar vi praliner och andra chokladprodukter som smakar fantastiskt. Den lena strukturen och de rena smakerna är vårt signum. Lägg till det vårt nystartade fik där Fridas goda bakverk och smörgåsar mättar både mage och stillar suget.

Handgjord choklad och glass av högsta kvalitet



### Det är något magiskt...

..och fascinerande över de Öländska slätterna. Genuinitet och transparens genomsyrar det Öländska. Det är unikt. Det är äkta. Det är ärligt. Klimatet har i alla tider varit hårt vilket präglat både natur och människa.

Denna kamp har givit människa och natur en speciell egenskap av överlevnadsstrategi. Naturen har utvecklat arter som inte återfinns någon annanstans, och människan har blivit skicklig på att utnyttja och förädla dessa resurser. Det har skapats en djup förståelse för råvaror och en lika djup respekt för hantverksskicklighet och förädling. Det Öländska har för detta under årtusenden fascinerat, uppskattats och älskats av omvärlden.

### Kvalitet när det smakar som bäst



Familjerna Dannberger och Bremefors har förverkligat en dröm och en vision om en Öländsk chokladfabrik. Ödet

### Vad har vi för sortiment?

**Choklad:** Vi har praliner i ca 19 olika smaker under hela året, vilket utökas när vi närmar oss jul till ca 24 pralinsorter. Året om finner du storsäljarna Sött & Salt, Öländsk Getost m.fl. Pralinerna finns packade i olika 12-pack som lämpar sig utmärkt som presentalternativ. Lägg till det våra tunna bräck i 8 olika smaker, samt våra tjocka bräck med hasselnötter eller mandlar som du köper i lösvikt.

**Smörgåsar och baguetter:** Storsäljaren är vår egentillverkade Pannbiffsmörgås och våra räksmörgåsar. Men här finner du även Falukorvsmörgåsar, Kycklingbaguetter, Tonfiskbaguetter, Ost- eller Skinkfrallor m.m.



MAA- JA  
KOTITALOUSNAISET

# Smaka på Öland

## Solens, Smakens och Sinnens Ö

På Ö 6 000 år sedan satte människahand det första fotet i Ölands jord. Odlingslandskapet var föt, det som från luften i dag ser ut som ett tappstake av åker vid åker vid åker. Korn och råg dominerade helt till en början. I dag kan det som odlas leras ut ett färgspråkande smörgåsbord, slånligt brödning, vävande, alltid friskt.

Protas och vete till mjölkspann. Mjölje och korn till kreaturen. Grönsaker är i de bäst gröna läsa även röda, bruna, gula och mörkgröna. Lök, purlo, gulbets, potatis, bruna bönor, rödbets, mjörsör, vass, kålrabi, broccoli finns i den varma Ölandsgården.

På solens, smakens och sinnens Ö odlas också vete, raps, ärtor, sparris, jordgubbar, pumpor, morötter, mjlk, dill, vävbor, kålrot, skalboror, påstämaka, kålrabi och byrboror. Havorn och vindruor skiter spets på det mygga ubudet.



På Öland görs öl. På Ölands görs vin. På Öland bräns whisky. På Öland lyfts ut. Cäciliebuker bjuder ut lokalproducerade köttburr och parbrud av gronacker, bär, mjällgröngr, syder. Du kan handa fisk i harnarna och fiska själv – eller vara lat och njuta mat och dryck på Öns många krogar, bär, konditorier och kaféer.



## VÄLKOMMEN TILL SOLBERGA GÄRD

Vårt Solberga Gärd ligger i södra delen av Öland, ungefär 5 kilometer från Borgholm. Gården präglas av sin lugna atmosfär med byggnader från 1800-talet. En gång i tiden var gården den största på Öland och under en promenad i trädgården får man en känsla av platsens 400-åriga historia.



## HISTORIA

Solberga Gärd har en mycket intressant historia bakom sig och har varit en enda gård sedan 1651. Vill du veta mer så gör ett besök i det historiska rummet i herrgården.

Platsen där Solberga Gärd idag ligger ägdes på 1600-talet av kyrkoherden, prosten över Ölands norra mot och riksdagsmannen Stefanus Jones allmänt kallad häster Staffan. Gårdens namn var Staffanorp, och den omtalades på sin tid som "mycket väl bebyggd och kultiverad". Mansården för året 1641 visar att kyrkoherden inte var någon vanlig småbonde: han hade då åtta drängar och sju pigor, han sågade ut 41 tunnor spannmål och ägde 12 hästar, 17 ovar, en tjur, 6 stutar, 19 kor, sju kvigor, 283 får, 24 getter och 19 svin.

Efter Mäster Staffans död 1651 brukades Staffanorp en tid av hans änka Kerstin. Men Heng Kerri Gustav, som bodde på Borgholms slott 1651-54, var intresserad av att inrätta skolan på gården, så anlän fick flytta. Ett större räfnus byggdes och man började bygga en stenmur till ingången men planerna gick i stå då hertigen plötsligt, efter drotning Kristinas abdikation, måste lämna Öland.

Den nuvarande gården bildades år 1836 av Theodor ("Sture") Hildebrand och kallades då Stora Solberga. Arbetet på stora huset påbörjades 1858 och slutfördes 1862. En stor del av året 1861 upptogs av arbete med kavelugnarna. Tre stycken beställdes i Stockholm, medan mässingörnan, ventiler och järnplattor togs från närmare håll. Tapeter och bänder, målningar, lim, keramik och spännappar, nubbs, lås, skruvar och gångjärn införskaffades när kavelugnarna kommit på plats. Den välkände målaren Nils Johan Jonsson från Glömminge, mest verksam i de blåvita kyrkorna, inbjudes för att pryda salens väggar med målningar på dörröppningarna. Stora Solberga drevs i sex generationer av släkten Hildebrand. Gården såldes 1988 till Gunnar Kvambäck som med sin hustru Karin gav gården dess nuvarande publika inriktning med bla ekologisk grönsaksodling, vandrarhem, gårdsbutik och restaurang. Nu ännu också namnet till Solberga Gärd. Gården köptes 2010 av Melke Minsche, Stefan Gassing och deras dotter Linnea.



## VÅRT SOLBERGA

Solberga Gärd ligger i Köpingsrik, ungefär 5 kilometer från Borgholm. Gården präglas av sin lugna atmosfär med byggnader från 1800-talet. En gång i tiden var gården den största på Öland och under en promenad i trädgården får man en känsla av platsens 400-åriga historia.



Under ett kvarts sekel, sedan 1988, har det på Solberga befrivits ekologiskt jordbruk. Sedan 2012 har vi utvecklat odlingen av frukt och bär, jordgubbar, hallon, svarta och röda vinbär, krustbär, rabarber, flera olika sorter av äppel, päron, körsbär och plommon, allt som förhoppningsvis om några år ska ge bra skördar. Förutom många olika sorter av groddor har vi även en hel del djur, får, grisar, kaniner, höns och hästar finns i hagar runt gården och katterna smyger runt i trädgården.

Hållbarhet är vårt största mål. Vi vill förena produktionen av ekologiska livsmedel med förstaklassigt mat i vår restaurang, samtidigt som minnas grunda samarbetsrelationer skapas. Hela gården, vilket även innebär gårdbutiken och restaurangen, är KRAV-certifierad. KRAV är en mycket strikt svensk ekologisk märkning som har begagnat strängare regler än till exempel EU:s märkning för ekologiska produkter. Vi har dessutom nyligen utvärderats av Trippalisker och vårt boende har belönats med den högsta statusen, Platin, för våra åtgärder för att minska verksamhetens miljöpåverkan.

Vårt hållbarhetsarbete är bland annat:

- Hela jordbruket arbetar efter de mycket strikta riktlinjerna från KRAV's kvalitetsmärkning. Till exempel så använder vi endast organiskt gödselmedel och djuren får endast ekologiskt foder.
- Byggnaderna förses med värme och varmvatten genom en bergvärmepump. Den el som förbrukas kommer endast från vatten- och vindkraft. Veden som används i lamnerna kommer från gården.
- I crepéret används nästan uteslutande ekologiska livsmedel och uppnår därför 3 KRAV-märken för bästa möjliga standard med 90 % ekologiskt.



MAA-JA  
KOTTALOUSNAISET

# Falun



## Upplev 1700-talets smaker

7-9 september på Stabergs bergsmansgård. Tre dagar fyllda med intressant kulturhistoria från det kulinariska 1700-talet i unik miljö.

7 september kl. 13.00. Dags att skörda humle. Gratis.

8 september kl. 11.00. Vandring i humle-, köks-, och fruktträdgården med Stabergs trädgårdsmästare Helena Käks. 50 kr.

7-9 september. Ta en titt i bergsmanshustruns kök i den nyrestaurerade bergsmansgården. Gratis.

[Program Stabergs bergsmansgård](#) 📄 🎧

DET HÄNDER PÅ

# Stabergs bergsmansgård

SOMMAREN & HÖSTEN 2018

<p><b>Skönj 4 till 11 2018-18</b></p> <p><b>MIDSOMMARKRANS OCH BJÖRKRIEMÄTTA</b> Käse och pannkåsar på med Lotta Örnstedt och matfotografen på Staberg. Inga kostnader.</p> <p><b>Skönj 7 sept - skönj 9 sept 18</b></p> <p><b>INVIGNING AV DEN RESTAURERADE BERGSMANSGÅRDEN</b> med föreläsning Ylva Thors.</p> <p><b>Skönj 10 sept 18</b></p> <p><b>FRILUFTSGUDSTJÄNST</b> på Stabergs bergsmansgård</p> <p><b>Skönj 11 sept 18-18</b></p> <p><b>BIETS DAG &amp; PONNYRIDNING</b> Vad gäller egen bevakning förändring av tider och förändring av tider på Staberg.</p> <p><b>Skönj 12 sept 18</b></p> <p><b>TRÄDGÅRDSVANDRING PÅ SARADAGEN</b> En tur med Stabergs trädgårdsmästare Helena Käks genom trädgården och besöksområdet på Staberg. Inga kostnader. Start på Staberg kl. 12.00. Inga kostnader. Inga kostnader. Inga kostnader.</p> <p><b>Skönj 13 sept 18</b></p> <p><b>TRÄDGÅRDSVANDRING I STABERG - DALARNAS GENBANK</b> Helena Käks berättar om trädgården och besöksområdet på Staberg. Inga kostnader. Inga kostnader. Inga kostnader.</p>	<p><b>Skönj 7 sept - skönj 9 sept 18</b></p> <p><b>Aktiviteter under Dalarnas skördefest</b></p> <p><b>Skönj 7 sept 18 till 9 sept 18</b></p> <p><b>DAGS ATT SKÖRDA HUMLE!</b> Kom och skörda humlen på Stabergs bergsmansgård. Inga kostnader. Inga kostnader. Inga kostnader.</p> <p><b>Skönj 8 sept 18</b></p> <p><b>1700-TALET'S SMAKER</b> Vandring i kök-, träd- och humlegården med Stabergs trädgårdsmästare Helena Käks. Inga kostnader. Inga kostnader. Inga kostnader.</p> <p><b>Skönj 10 sept 18 till 12 sept 18</b></p> <p><b>STABERGSBUFFÉ MED SMAKER FRÅN BAROCKTRÄDGÅRDEN</b> En tur till köket med personalen på Staberg. Inga kostnader. Inga kostnader. Inga kostnader.</p> <p><b>TA EN TITT I BERGSMANS- HUSTRUNNS KÖK!</b> Upplev 1700-talets kök i den nyrestaurerade bergsmansgården. Inga kostnader. Inga kostnader. Inga kostnader.</p>	<p><b>Skönj 10 sept 18 till 12 sept 18</b></p> <p><b>KURS I FOLKLIG VISSING FRÅN DALARNA</b> Upplev de gamla visorna från Dalarna. Inga kostnader. Inga kostnader. Inga kostnader.</p> <p><b>Skönj 13 sept 18 till 15 sept 18</b></p> <p><b>BIND EN HÖSTKRANS MED MATERIAL FRÅN TRÄDGÅRDEN OCH NATUREN</b> med Lotta Örnstedt och Helena Käks. Inga kostnader. Inga kostnader. Inga kostnader.</p> <p><b>Skönj 16 sept 18 till 18 sept 18</b></p> <p><b>ODLA ÅTBART I DALARNA - EN DAG FULL AV KUNSKAP &amp; INSPIRATION</b> En dag full av kunskap och inspiration om att odla i Dalarna. Inga kostnader. Inga kostnader. Inga kostnader.</p> <p><b>Skönj 19 sept 18 till 21 sept 18</b></p> <p><b>ODLA ÅTBART I DALARNA - EN DAG FULL AV KUNSKAP &amp; INSPIRATION</b> En dag full av kunskap och inspiration om att odla i Dalarna. Inga kostnader. Inga kostnader. Inga kostnader.</p> <p><b>Skönj 22 sept 18 till 24 sept 18</b></p> <p><b>BIND EN HÖSTKRANS MED MATERIAL FRÅN TRÄDGÅRDEN OCH NATUREN</b> med Lotta Örnstedt och Helena Käks. Inga kostnader. Inga kostnader. Inga kostnader.</p> <p><b>Skönj 25 sept 18 till 27 sept 18</b></p> <p><b>JUL PÅ STABERG</b> Julbord med tradition och påminning om julen i det gamla.</p>
--	--	--

HOTELLET ERBJUDANDEN SPA JUL RESTAURANGEN BRÖLLOP & FEST MÖTEN KONTAKT BOKA



KRUSENBERG HERRGÅRD

RESTAURANGEN BRÖLLOP & FEST MÖTEN KONTAKT BOKA



HISTORISK WEEKEND

20 OKTOBER

LÄS MER & BOKA

HOTELLET ERBJUDANDEN SPA JUL RESTAURANGEN BRÖLLOP & FEST MÖTEN KONTAKT BOKA



ÄPPEL - WEEKEND

BOTANISERA BLAND 47 SORTER OCH ÖVER 100 TRÄD

LÄS MER & BOKA



MAA-JA  
KOTTALOUSNAISET

## Turism och landskap

Bildens betydelse!





TRAVEL TIPS

## Sweden by rail



We use cookies to ensure that we give you the best experience and to provide additional functionality on our website. If you would like to manage or delete cookies, you can adjust your [cookie settings](#) at any time. See our [cookie policy](#).



THINGS TO DO

## Enjoy a day on your bike in Sweden



### EXTERNAL LINKS

- [SWEDENBYBIKE](#)  
Links, info and suggested tours covering major cycle routes.
- [CYKELRANTAN](#)  
A cycle route map that covers a large

You can go almost anywhere and stop wherever you want. The freedom to roam, a principle protected by the Swedish law, applies also to cycling.





TRAVEL TIPS

# Travelling to Sweden in Scandinavia



GRÄNNA, SMÅLAND  
Photo: Christoffer Collin/imagebank.sweden.se

## Syftet är att höja värdefulla landskapområdena, hur kommer man igång?

- Projektet arrangerar workshoppar runt olika teman; kulturmiljö, kulturarv och historia, ett hållbart sätt att utnyttja sin kulturmiljö i marknadsföring, evenemangsplanering, kommunikation och kommunikationsträning, Workshopparna kan sporra till nytt företagande
- Vilka åtgärder är önskade? Vilka teman ska vi ta upp på Ingå regionen?

# Projektet **Vyn till byn** vill främja intresset och värdesättandet av den egna kulturmiljön



'Landskap med historia'

Landskapet rymmer många berättelser både från historien och från modern tid.

'Landskap, mat och upplevelse'  
Att skapa nytt företagande



1. arrangerar  
workshoppar

2. samlar  
idéer

3. förfinar  
idéer

4. samlar ett  
nätverk  
skapar ett  
varumärke

Att utnyttja sin kulturmiljö i  
marknadsföring

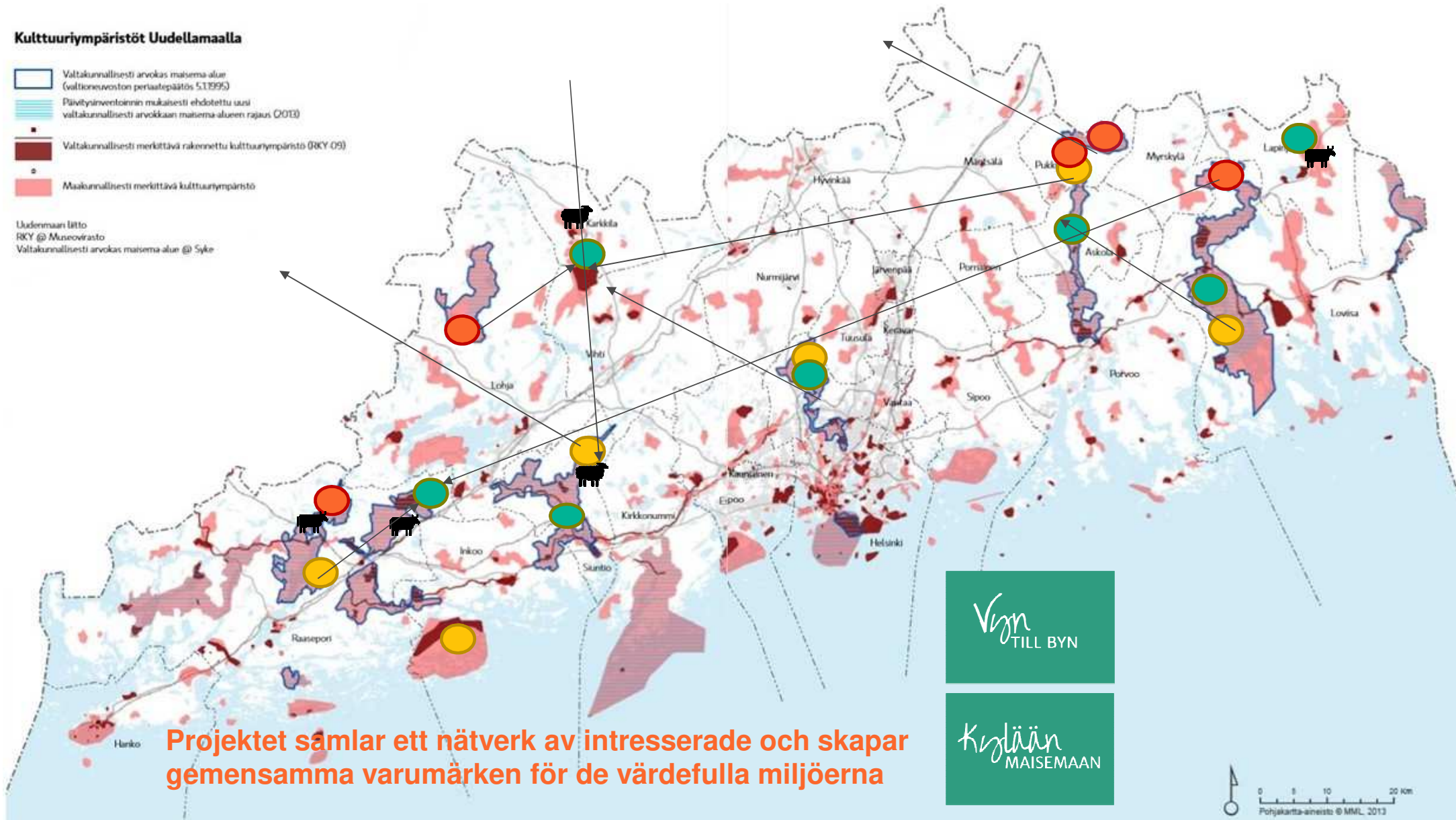


Vyn till byn

## Kulttuuriympäristöt Uudellamaalla

- Valtakunnallisesti arvokas maisema-alue (valtioneuvoston periaatepäätös 531/1995)
- Päivitysvertoihin mukaisesti ehdotettu uusi valtakunnallisesti arvokkaan maisema-alueen rajaus (2013)
- Valtakunnallisesti merkittävä rakennettu kulttuuriympäristö (RKY-09)
- Maakunnallisesti merkittävä kulttuuriympäristö

Uudenmaan liitto  
RKY @ Museovirasto  
Valtakunnallisesti arvokas maisema-alue @ Syke



Projektet samlar ett nätverk av intresserade och skapar gemensamma varumärken för de värdefulla miljöerna

Vign  
TILL BYN

Kylään  
MAISEMAAN






## Följ oss här och delta!

[www.maajakotitalousnaiset.fi/kyilaanmaisemaan](http://www.maajakotitalousnaiset.fi/kyilaanmaisemaan)

#vyntillbyn #kyläänmaisemaan #kulturmiljö  
#arvokasmaisema #kulttuuriympäristö #MKNruoka  
#MKNmaisema #MKNyritys #ruokamaisema  
#maaseutu #maistuvamaaseutu #maajakotitalousnaiset

 @kyilaanmaisemaan

 Kylään maisemaan Facebook-grupp (sluten)

 @kyilaan\_maisemaan