

Kylään maisemaan -hanke

Loviisa 15.5.2019 Alueryhmän tapaaminen



maaseuturahasto



Elinkeino-, liikenne- ja
ympäristökeskus



MAA- JA
KOTITALOUSNAISET
ETELÄ-SUOMI



Hanke lyhyesti

- tavoitteena on kehittää ja edistää
 - kulttuuriympäristöön perustuvaa yrittäjyyttä
 - nostaa maaseudun arvostusta asukkaiden ja maanomistajien kanssa arvokkailla maisema-alueilla
- **Maiseman hyödyntäminen, maisemasta ja kulttuuriympäristöstä nousevien arvojen hyödyntäminen ja tarjoaminen yritys-elämälle**
- **Maaseudun tuottamien arvojen esille nostaminen**
- **Arvokkaiden maisema-alueiden (V, M ja RKY) imagon nosto ja positiivisuuden herättäminen alueita kohtaan**
- **Alueen asukkaiden ja yrittäjien herättäminen, kannustaminen sekä innostaminen oman elinympäristönsä ja elinkeinonsa kehittämiseen**
- **Herättää näkemään ja hyödyntämään mahdollisuudet**
- Muodostaa alueista verkosto ja yhteinen brändi ja hyödyntää sitä mm. niin kotimaan matkailussa kuin ulkomaalaisten matkailijoiden houkuttelemisessa

- Ostopalveluna hankkeeseen hankitaan lisää matkailuverkosto-osaamista ja viestintäosaamista
 - Lopulta alueet muodostavat keskenään brändin ja arvokkaiden maisema-alueiden välisen verkoston
 - alueet vierailevat toisissaan, ja sparraavat toisiaan, toisen mahdollisuudet herättävät näkemään mahdollisuudet myös itsellä
 - alueet viestivät aktiivisesti, muodostetaan hankkeen sisäinen somekanava, missä eripuolilla toimivat hankealueet voivat vaihtaa ajatuksia
-
- Hanketta hallinnoi Maa- ja kotitalousnaisten keskus
 - Etelä-Suomen maa- ja kotitalousnaiset toteuttavat alueellista toimintaa
 - Hankkeen rahoittaa Uudenmaan ja Hämeen ELY-keskukset
 - Mukana Uusimaa, Kanta-Häme ja Päijät-Häme

Hankkeen pilottialueet

ITÄ:

- Pernajanlahden ja Koskenkylänjoen kulttuurimaisema, valtakunnallisesti arvokas,
- Loviisanjoen ja -harjun kulttuurimaisema, maakunnallisesti arvokas.
- Jokilaakson ja merenlahden kulttuurimaisemaa, laajoja yhtenäisinä säilyneitä viljelyaukeita. Jokivarressa tyypillisiä keskiajalta periytyviä nauha- ja ryhmäkyliä. Suuria kartanoita 1500-luvulta. Ruukkeja ja sahateollisuutta. Merenkulku ja vesireitit. Saaristolaisasutus.
- RKY-kohteet: Fasarbyn kylä, Koskenkylän ruukinalue, Malmgårdin kartano, Michelspiltomin rautatieseisake, Pernajan kirkko ja pappila, Sjögårdin kartano, Tervikin kartano, Tjusterbyn kartano.
- Pernajanlahden luonnonsuojelualueet, Pernajanlahtien ja Pernajan Saariston merensuojelualue, Natura

Hankkeen pilottialueet

LÄNSI:

- Inkoon saariston kulttuurimaisema, maakunnallisesti arvokas maisema-alue
- Barösundin väylä (RKY),
- Stor Ramsjön luonnonsuojelualue (yksityinen), Rövassin lehto, Elisaaren tammisto,
- Saariston luotsi- ja kalastaja-asutusta merkittävän väylän varressa. Hyvin säilynyt, yhtenäinen saariston kyläkeskus. Saariston vyöhykkeisyys. Runsaasti muinaisjäännöksiä.
- Lähellä Fagervik ja Kuninkaantie sekä Stor Ramsjön luonnonsuojelualue

Muu toiminta

- Meillä on mahdollista tehdä 10 infotilaisuutta muualla Uudellamaalla
- Voi olla **maisemaviesti** – olisi kiva saada kulkemaan läpi Uudenmaan, lähtee nyt Isnäsistä 27.5. ja kiepsahtaa läpi Loviisan ja siitä eteenpäin
- Voimme tulla pitämään erilaisia luentoja tai tapahtumia maisemasta, ja ruuasta
- Retket Hämeestä Uudellemaalle ja toisinpäin

Kylään maisemaan!

Arvot: maisema, historia, luonto

- Herättely, ärsykkeet



Ruoka, maisema, luonto, -> tuotteet ja palvelut

- Hyödyntäminen, alueet toimii ja tuottaa ja viestii



- Ideoiden synty

Mahdollisuudet: arvostus, yrittäjyys, tontit, asukkaat, palvelut, elinvoima, yhteistyö



Infot, työpajat, 2019

Ideointi 2019

Tapahtumat, testaus, 2019-2020

Yhteydenpito, brändäys 2019-2020

- Verkostoituminen

Elinvoima, verkosto, säilyminen, houkuttelevuus

Arvioinnissa käytettävät kriteerit:

- Luonto, luonnonarvot ja luonnon monimuotoisuus
- Luonnonpiirteiden edustavuus, harvinaisuus, monipuolisuus ja alkuperäisyys
- Maiseman ja maankäytön historiallinen kehitys ja kehityksen jatkuvuus
- Kulttuuripiirteiden edustavuus, harvinaisuus, säilyneisyys ja alkuperäisyys
- Symboli- ja identiteetti-arvot (tapahtumapaikat, historialliset tapahtumat, alueen väestölle merkittävät piirteet)
- Alueen elinvoimaisuus ja nykyinen toimivuus
- Maisemakuvan yhtenäisyys, eheys ja vaikuttavuus
- Maisemamaakunnan erityispiirteet (maisema-alue alueellisten erityispiirteiden kuvaajana)
- Maisemahäiriöt ja luonnonarvoja alentavat vauriot ja uhkatekijät

Keskeinen toiminta on aktivointi ja viestintä

- Hankkeessa keskeistä on aktivointi
- Alueille ei tuoda tietoa valmiiksi, heitä autetaan sen löytämisessä
- Ideoita ei anneta valmiiksi, heitä autetaan niiden keksimisessä
- Viestintään ohjataan ja tuodaan vaihtoehdot tietoon
- Hankkeen toteutustapa on hankeosallisia aktiivisesti osallistava, mutta heitä työssään tukeva
- Kaikki hankeosalliset saavat syntyvästä verkostosta toimintaansa lisävoimaa
- Toteutus viedään mahdollisimman lähelle käytäntöä toteuttamalla ideoita ja suunnitelmia työpajoissa ja paikallisissa tapahtumissa

Viestintä

- perustetaan kaikille avoin somekanava, missä alueet voivat markkinoida ja viestiä toiminnastaan: videoklipit raportointi, maisemakuvia, tapahtumakuvia, kuvia työpajojen tuotoksista / hankkeen tuloksista ja tapahtumatiedotusta
- Viestintätyöpajat Uudellemaalle ja Hämeeseen tulossa elo-syyskuussa
- <https://www.facebook.com/kylaanmaisemaan/?ref=bookmarks>
- https://www.instagram.com/kylaan_maisemaan/
- Some-kanavat jäävät elämään hankkeen jälkeen
- Laajempaa viestintää toteuttaa Maa- ja kotitalousnaisten keskus



Makumatka maisemaan

Miten yhdistää maisema ja ruoka tuotteeksi?

Makumatka maisemaan. Suomalainen maisema on täynnä puhtaita ruokaherkkujen ainekset, niitä on mm. pellolla, perinnebiotoopeilla, laittumilla, metsästä, suolla, järvisä, meristä, puutarhassa, joutomaalla, avomaalla ja kasvihuoneissa. Miten ruokamaisema kannattaisi hyödyntää matkailussa? Tilaisuus on maksuton.

Ohjelma:
Yritysesittely - Villirathan maisemaa

Ruokamaisema - mitä se on? Alustus ruoka-asiantuntija Suvilla Malin ja maisema-asiantuntija Auli Hirvonen

Ideoimme alustavasti uusia ruuan ja maiseman yhdistäviä tuotteita syksyn tuotteistustyöpajaa varten. Tuotteistusta jatketaan matkailuasiantuntijain johdolla elo-syyskuussa.

Tilaisuus on avoin kaikille.
Tervetuloa!

Ajankohta:
Torstai 23.5.2019 klo 17.00-20.00

Paikka:
Villiratha, Enebackantie 16, Kuggom
Lisätietoa ja ilmoittautuminen:
Auli Hirvonen
Etelä-Suomen maa- ja kotitalousnaiset
/ ProAgria Etelä-Suomi ry
p. 0400 864 494
auli.hirvonen(at)maajakotitalousnaiset.fi

Kylään maisemaan -hanke
Innoستaan hyödyntämään kulttuurimaisemaa, paikallista kulttuuriperintöä, ruokaperinnettä ja historiaa alueen yrityksiä ja yhdistystoiminnassa. Vieraillaan alueella, ideoidaan ja innostutaan. Lisätään yleisiä tietoja maaseudusta ja arvokkaista maisema-alueista. Ollaan yllpeitä omista maisemista. Ymmärretään maiseman arvo yritystoiminnan ja asumisen vetovoimatekijänä. Viestitään maisemasta!



maaseuturahasto



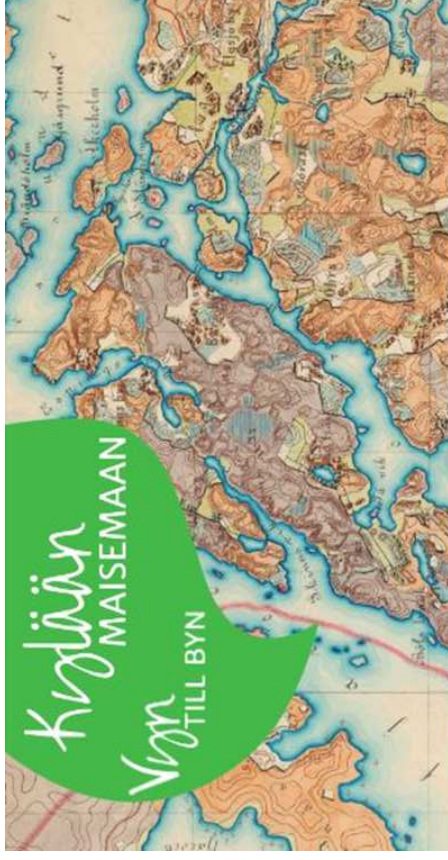
Elinkeino-, liikenne- ja ympäristökeskus



Etelä-Suomi
Agria Suomi



MAA- JA KOTITALOUSNAISET ETELÄ-SUOMI



Kylään maisemaan -hankkeen aloitustilaisuus Inkoon saariston kulttuurimaisemassa

Valkomallisesti ja maakunnallisesti arvokkaat maisemat - ainutlaatuisia ympäristöä. Mitä hyötyä arvostatus tuo? Miten statusta voisi hyödyntää lisää? Kylään maisemaan -hankkeessa mietitään yhdessä viestintää ja tuotteistusta työpajoissa ja muissa tilaisuuksissa. Tulossa monenlaisia tilaisuuksia, jotka voidaan suunnitella yhdessä alueen tarpeiden mukaan.

Ohjelma:
Yritysesittely - Villa Sofian maisemaa

Kertomuksia maakunnallisesti arvokkaasta Inכון saariston kulttuurimaisemasta - Barölandet, Barösund, Orslandet ja Stor Ramsjö, paikalliset kertojat

Kylään maisemaan -hankkeen esittely, Auli Hirvonen, Etelä-Suomen maa- ja kotitalousnaiset

Hankkeen jatkosuunnitelmat, maisema-asiantuntija ja Auli Hirvonen ja ruoka-asiantuntija Suvilla

Tilaisuus on avoin kaikille.
Tervetuloa!

Ajankohta:
Tiistai 28.5.2019 klo 17.00-19.00

Paikka:
Villa Sofia, Valhallantie 8, 10270 Barösund
Lisätietoa ja ilmoittautuminen:
Auli Hirvonen
Etelä-Suomen maa- ja kotitalousnaiset
/ ProAgria Etelä-Suomi ry
p. 0400 864 494
auli.hirvonen(at)maajakotitalousnaiset.fi

Kylään maisemaan -hanke
Innoستaan hyödyntämään kulttuurimaisemaa, paikallista kulttuuriperintöä, ruokaperinnettä ja historiaa alueen yrityksiä ja yhdistystoiminnassa. Vieraillaan alueella, ideoidaan ja innostutaan. Lisätään yleisiä tietoja maaseudusta ja arvokkaista maisema-alueista. Ollaan yllpeitä omista maisemista. Ymmärretään maiseman arvo yritystoiminnan ja asumisen vetovoimatekijänä. Viestitään maisemasta!



maaseuturahasto



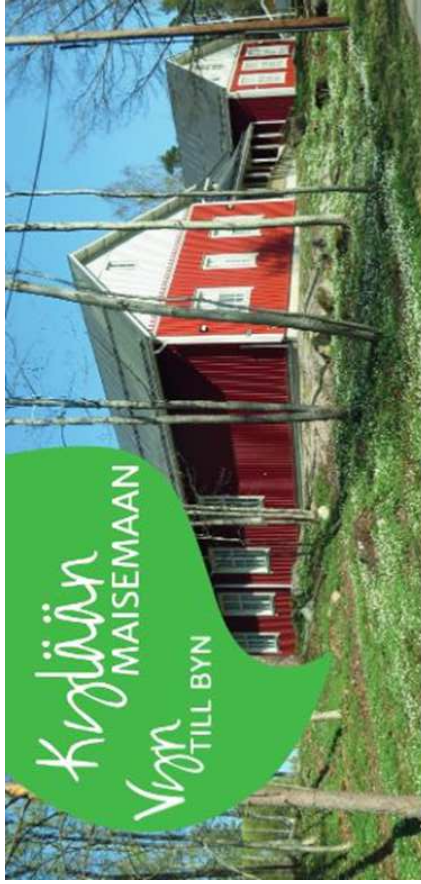
Elinkeino-, liikenne- ja ympäristökeskus



Etelä-Suomi
Agria Suomi



MAA- JA KOTITALOUSNAISET ETELÄ-SUOMI



Ruotsinkylän maisemasalaisuuksia - tietokilpailu kulttuurimaisemasta

Kylään maisemaan -hankkeessa tuodaan esiin arvokkaita maisema-alueita ja kulttuuriympäristöjä. Jokainen maisema on täynnä erilaisia salaisuuksia ja merkityksiä. Niiden avaaminen syventää kulttuurimaisemakokemusta. Ruotsinkylä on maakunnallisesti arvokasta maisemaa. Tule mukaan tutustumaan Ruotsinkylään tietokilpailun avulla.

Ohjelma:

Lähtö klo 13.00 kävelyllä. Matka on noin kolme kilometriä

10 kysymyksen **tietokilpailu kulttuurimaisemakohteissa**, kaikkien vastanneiden kesken arvotaan yllätyspalkintoja

Paluu noin klo 14:30

Vastausten tarkastus ja palkintojen jako

Tervetuloa mukaan!

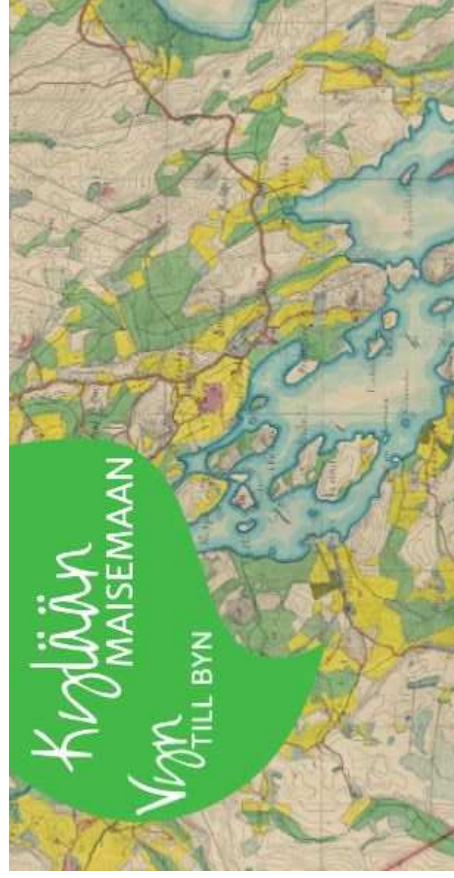


Ajankohta:
Lauantai 10.8.2019 klo 13.00-14.45

Paikka:
Tapaamispaikka: Maisalantie 273
Klemtskogin ruotsinkielisen koulun pihalla. Alueelle voi pysäköidä autot.

Lisätietoja:
Auli Hirvonen
Etelä-Suomen maa- ja kotitalousministeriö / ProAgria Etelä-Suomi ry
p. 0400 864 494

Kylään maisemaan -hanke
Innostetaan hyödyntämään kulttuurimaisemaa, paikallista kulttuuriperintöä, ruokaperinnettä ja historiaa alueen yrityksiä ja yhdistystoiminnassa. Vierailaan alueella, ideoidaan ja innostutaan. Lisätään yleisiä tietoisuutta maaseudusta ja arvokkaista maisema-alueista. Ollaan ylipäätö omista maisemista. Ymmärretään maiseman arvo yritystoiminnan ja asumisen vetovoimatekijänä.



Vanhat kartat ja maisema Mitä vanhat kartat kertovat maisemasta?

Vanhat kartat ja maisema. Vanhat kartat kertovat maiseman historiasta ja kulloisesta yhteiskunnasta todella paljon. On jännittävää tutkia millaisia muutoksia maisema on kokenut vuosisatojen kuluessa. Tule mukaan työparina keskustelemaan ja ideoimaan. Tilaisuus on maksuton.

Ajankohta:
Keskiyökohta 29.5.2019 klo 11.00-14.00

Paikka:
Kumppanuustalo Kulma
Sibeliuksenkatu 3, Loviisa

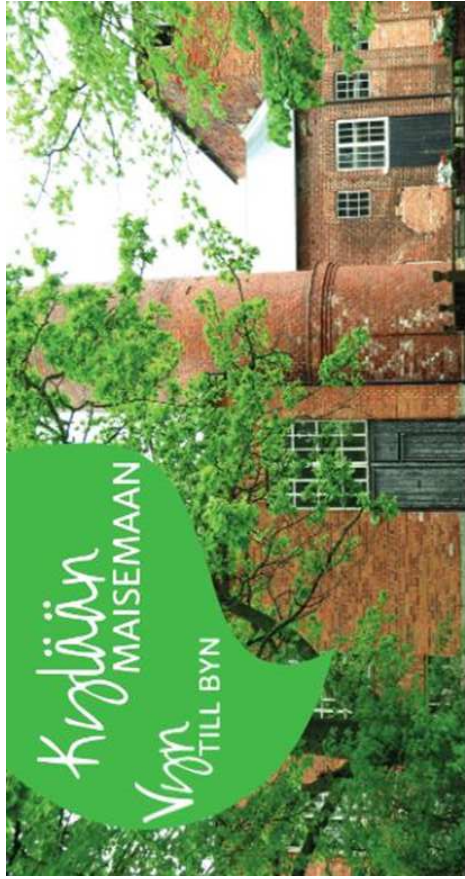
Lisätietoja:

Auli Hirvonen
Etelä-Suomen maa- ja kotitalousministeriö / Maa- ja kotitalousministeriö
p. 0400 864 494
auli.hirvonen(at)maaajakotitalousministeriö.fi

Kylään maisemaan -hanke

Innostetaan hyödyntämään kulttuurimaisemaa, paikallista kulttuuriperintöä, ruokaperinnettä ja historiaa alueen yrityksiä ja yhdistystoiminnassa. Vierailaan alueella, ideoidaan ja innostutaan. Lisätään yleisiä tietoisuutta maaseudusta ja arvokkaista maisema-alueista. Ollaan ylipäätö omista maisemista. Ymmärretään maiseman arvo yritystoiminnan ja asumisen vetovoimatekijänä. Viessträän maisemasta!





Kylään maisemaan -hankkeen maisemaviesti alkaa Isnäsistä!

Seuraavan vuoden aikana on tarkoitus käydä neljästä loivisalaisesta arvokkaalla maisema-alueella sijitseva kohteessa. Isnäs sai ensimmäisen maisemaviestikapulan, ja Isnäs haastaa seuraavan alueen tai vaikkapa yrityksen mukaan maisemaviestiin!
Haastamme Isnäsin viestimään arvokkaasta maisemasta!

Ohjelmaa:

Lyhyt alustus ja keskustelua

- mistä rakentuu Isnäsin maisema?
- millaista tarinaa maisema kertoo Isnäsistä?
- miten se näkyy mediassa ja somessa?
- millaista tarinaa alueen asukkaat haluavat maiseman kertovan alueesta?
- viestintähaaste Isnäsille

Maisemakävely

Viestikapulan luovutus seuraavaan arvokkaassa maisemassa sijaitsevaan paikkaan

*Tilaisuus on avoin kaikille.
Tervetuloa!*



Ajankohta:

Maanantai 27.5.2019 klo 18.00-20.00

Lähtöpaikka:

Café Tirko, Kahvila-ravintola Karhutie 15, Isnäs

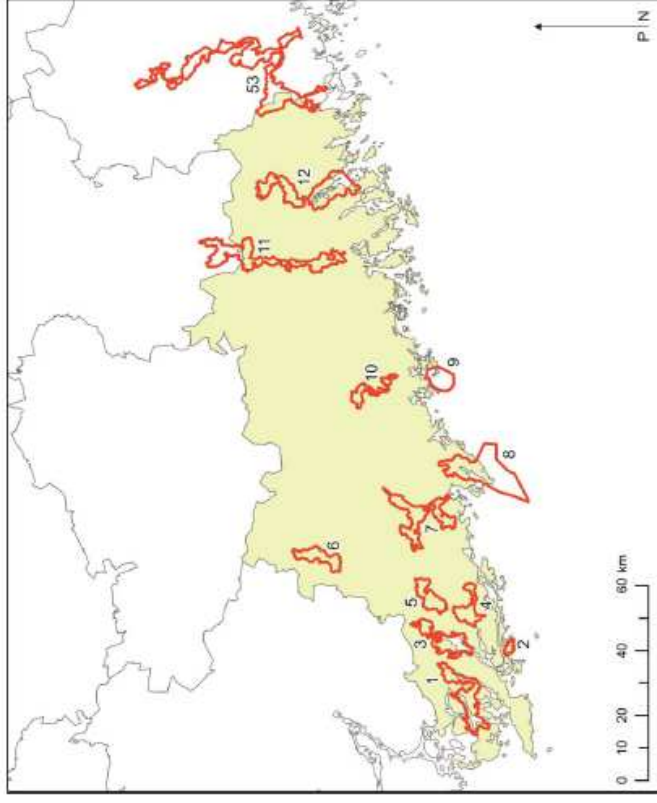
Lisätietoja:

Auli Hirvonen
Ereli-Suomen maa- ja kotitalousnaiset
/ ProAgria Etelä-Suomi ry
p. 0400 864 494
auli.hirvonen(at)maajakottalouksnaiset.fi

Kylään maisemaan -hanke

Innotetaan hyödynnettävää kulttuurimaisemaa, paikallista kulttuuriperintöä, ruokaperinnettä ja historiaa alueen yrityksiin ja yhdistysoinnissa. Verrataan alueilla, ideoidaan ja innostutaan. Lisätään yleistä tietoisuutta maisemasta ja arvokkaista maisema-alueista. Ollaan yhtenäisiä omista maisemista. Ymmärretään maiseman arvo yritystoiminnan ja asumisen vetovoimatekijänä.

UUSIMAA – NYLAND



Välitakunnallisesti arvokkaat maisema-alueet (MAPIO-ryhymän ehdotus) © SYKE

Maakunnat – Lähdet: Maanmittauslaitos

Nationellt värdefulla landskapsområden (MAPIO-arbetsgruppens förslag) © SYKE

Landskap – Källa: Lantmäterverket

- | | |
|---|--|
| 1. Bromarvin ja Tenholan harjuviljelymaisemat | 1. Bromarvs och Tenala åsodlingslandskap |
| 2. Skärlandetin saaristokulttuurimaisema | 2. Skärlandets skärgårdskulturlandskap |
| 3. Fiskarsin ja Pohjanpitäjälähdän kulttuurimaisemat | 3. Fiskars och Pojovikens kulturlandskap |
| 4. Fagervikin ja Snappertunan kulttuurimaisemat | 4. Fagerviks och Snappertuna kulturlandskap |
| 5. Mustionjokilaakson viljelymaisema | 5. Svartådalens odlingslandskap |
| 6. Nummenjoen ja Pusulanjoen viljelylaakso | 6. Nummenjoki och Pusulanjoki odlingsdal |
| 7. Siuntion ja Degerbyn viljelymaisema | 7. Sjundeå och Degerby odlingslandskap |
| 8. Porkkalan saaristo- ja viljelymaisema | 8. Porkkala skärgårds- och odlingslandskap |
| 9. Helsingin edustan merimaisema | 9. Helsingfors havslandskap |
| 10. Vantaanjokilaakson viljelymaisema | 10. Vanda ådals odlingslandskap |
| 11. Porvoonjokilaakson viljelymaisema | 11. Pernåvikens och Forsby ås kulturlandskap |
| 12. Pernajälähdän ja Koskenylänjoen kulttuurimaisemat | 12. Kymmene älvdaals kulturlandskap |
| 53. Kymijokilaakson kulttuurimaisema | 53. Kymmene älvdaals kulturlandskap |

TYÖRYHMÄN IDEOINTIA